

Klasse 6a

LÖSUNGEN für Donnerstag, d. 19.11. und Freitag, d. 20.11.

Englisch

Aufgabe 1:

1. Stop! It's not on the left. It's on the right.
2. Cola? Big or small?
3. It isn't boring. I think it's exciting.
4. The worst music in the world? It's best music in the world!
5. It's very expensive. I want something cheap.
6. You think it's terrible? I think it's nice.

Aufgabe 2:

1. The breakfast is OK. I like English food.
2. Can I have a glass of milk instead of tea, please?
3. Yes, of course.
4. Do you like it here?
5. Yes, I do. Everybody is very nice.
6. There's only one thing. I miss my family.

Deutsch:

Dafür kann ich euch keine Lösung geben, weil jeder etwas anderes schreiben und malen musste.

Mathe:

Arbeitsblatt 1 (25)

a) $\frac{1}{2}$ b) $\frac{1}{4}$ c) $\frac{1}{12}$ d) $\frac{1}{7}$ e) $\frac{1}{9}$ f) $\frac{1}{3}$ g) $\frac{1}{4}$ h) $\frac{1}{16}$ i) $\frac{1}{12}$ j) $\frac{1}{8}$ k) $\frac{1}{5}$ l) $\frac{1}{11}$

Arbeitsblatt 2 (26)

a) $\frac{1}{5}$ b) $\frac{1}{8}$ c) $\frac{1}{6}$ d) $\frac{1}{4}$ e) $\frac{1}{9}$ f) $\frac{1}{36}$ g) $\frac{1}{5}$ h) $\frac{1}{20}$ i) $\frac{1}{45}$ j) $\frac{1}{10}$ k) $\frac{1}{12}$ l) $\frac{1}{16}$

Arbeitsblatt 3 (Brüche)

1.) a) $\frac{1}{4}$ b) $\frac{1}{6}$ c) $\frac{1}{8}$ d) $\frac{1}{5}$ e) $\frac{1}{9}$ f) $\frac{1}{3}$ g) $\frac{1}{8}$ h) $\frac{1}{9}$ i) $\frac{1}{5}$

2.) Hier kann ich euch keine Lösung geben, weil jeder frei entscheiden konnte.

3.) Hier kann ich euch keine Lösung geben, weil jeder frei entscheiden konnte.

Geschichte:

Aufgabe 2:

Man wurde zu einem Sklaven, wenn...

- die Eltern Sklaven waren,
- man Schulden hatte,
- man Piraten oder Räubern entführt und auf Sklavenmärkten verkauft wurde.

Aufgabe 3:

Sklaven mussten Straßen, Villen und Paläste für die Römer bauen.

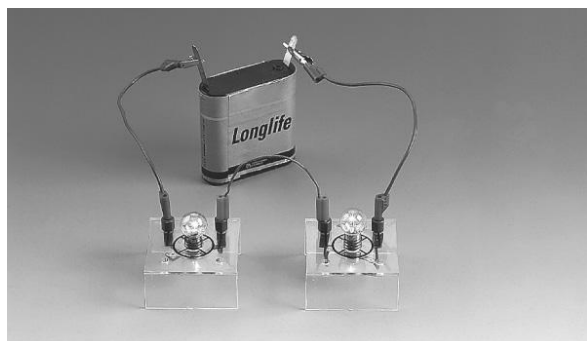
Außerdem arbeiteten sie in Bergwerken oder den Landgütern von Großgrundbesitzern.

Weibliche Sklaven arbeiteten als Dienerinnen und Mägde.

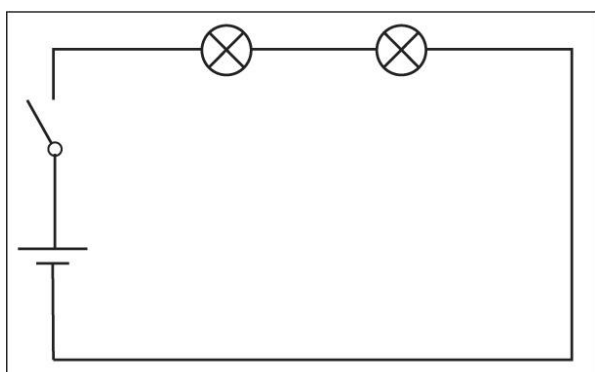
Männliche Sklaven mussten auf Schiffen rudern.



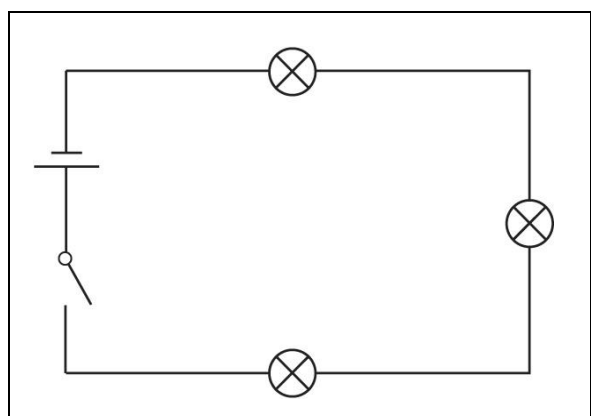
Reihenschaltungen



1 Zeichne mithilfe der Schaltzeichen eine Reihenschaltung mit 2 Glühlampen.

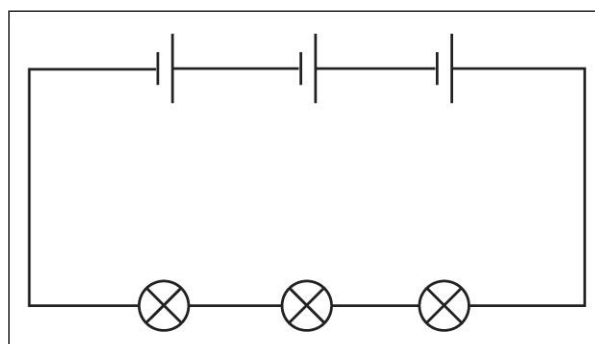


2 Vervollständige die Schaltung zu einer Reihenschaltung.

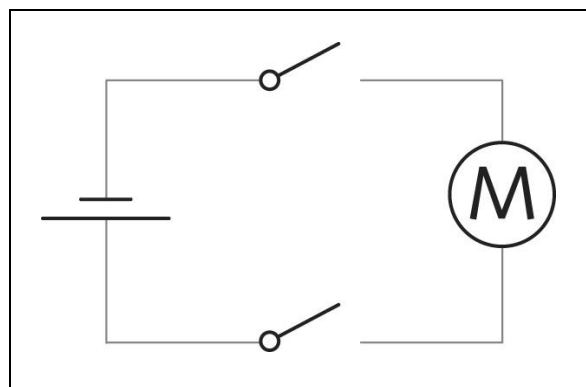


Arbeitsblatt

3 Zeichne eine Reihenschaltung mit 3 Stromquellen und 3 Glühlampen.



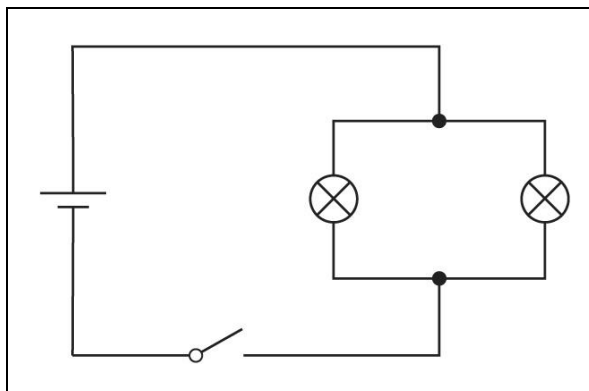
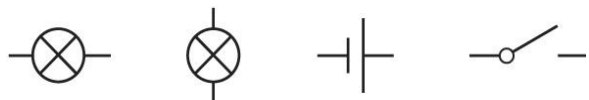
4 Die Rasenschere läuft nur dann an, wenn der Schalter im Haltegriff und der seitliche Schalter gleichzeitig gedrückt werden. Zeichne dazu den Schaltplan.



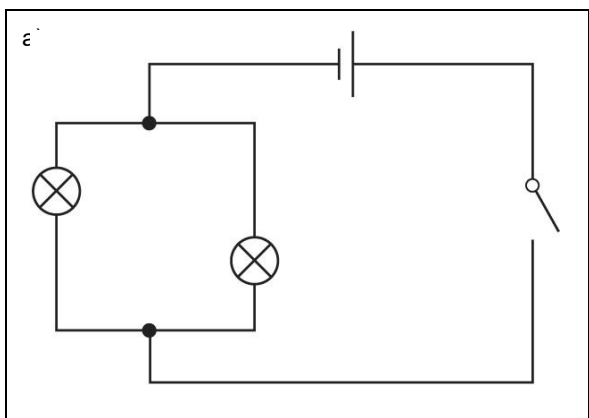
Parallelschaltungen



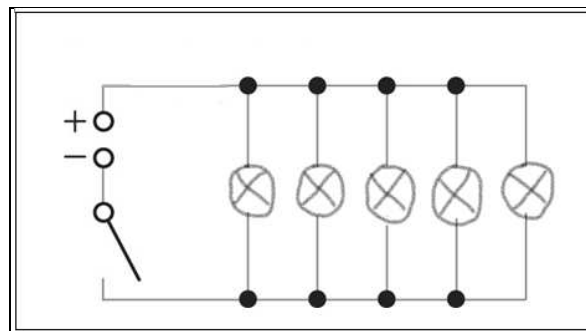
1 Die Scheinwerfer an einem Auto sind parallel geschaltet. Zeichne dazu den Schaltplan.



3 Vervollständige die Schaltungen jeweils zu einer Parallelschaltung.



2 a) Bei der Lampe sind die LEDs parallel geschaltet. Zeichne dazu den Schaltplan.



Arbeitsblatt